

a. 全景、始点・終点、クラック幅の写真をそれぞれ添付する例

〔従前の写真添付例
4枚/1クラック〕

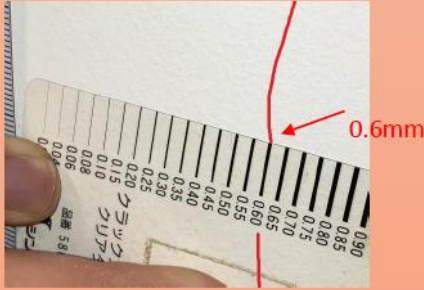
全景



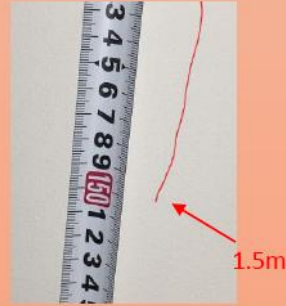
始点



幅



終点



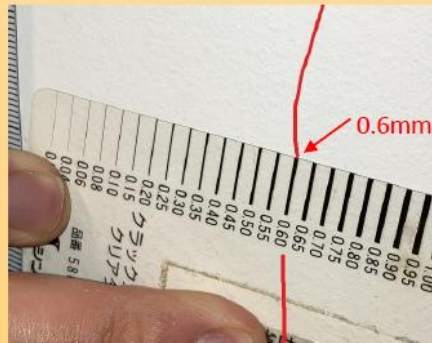
拡大等をせずとも被害の程度、範囲、数量が明らかと判断できます。

b. 全景の写真で始点・終点ができるようにし、クラック幅の写真を添付する例

全景
+
始点
+
終点



幅



〔簡素化の例
2枚/1クラック〕

※全景写真（デジタル画像）を拡大等することでクラックの始点・終点を確認できるようにしておくこと。

c. 全景の写真のみで始点・終点、クラック幅が分かるようにする例

全景
+
始点
+
終点
+
幅



〔簡素化の例
1枚/1クラック〕

※全景写真（デジタル画像）を拡大等することでクラックの始点・終点及び幅を確認できるようにしておくこと。

写真は、被災事実の証明に不可欠な資料となるため、被災の事実、形状、寸法、数量等が確認できるようにスケールを添えて明瞭に撮影すること