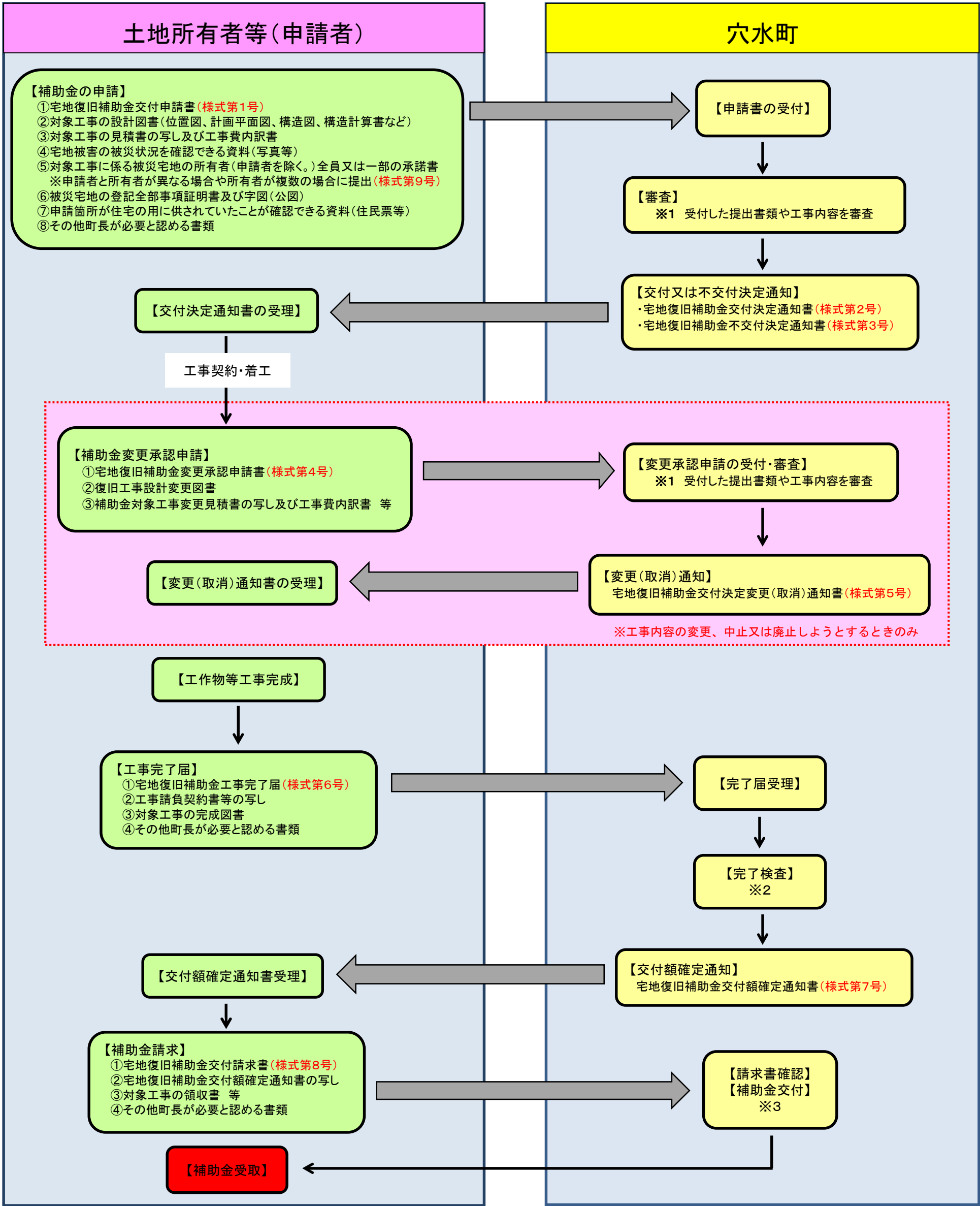


穴水町宅地復旧支援事業の補助金交付手続きの流れ



※1 申請箇所が公共事業の対象箇所・区域を調査するほか、必要に応じて現地審査を行う場合があります。
 ※2 審査を行うにあたり、現地審査を行う場合があります。
 ※3 申請者が偽りその他不正な手段により補助金の交付を受けたと判断した場合は、当該交付の決定の全部又は一部を取り消し、期限を定めてその返還を命ずることがあります。