

土砂災害ハザードマップ

穴水町

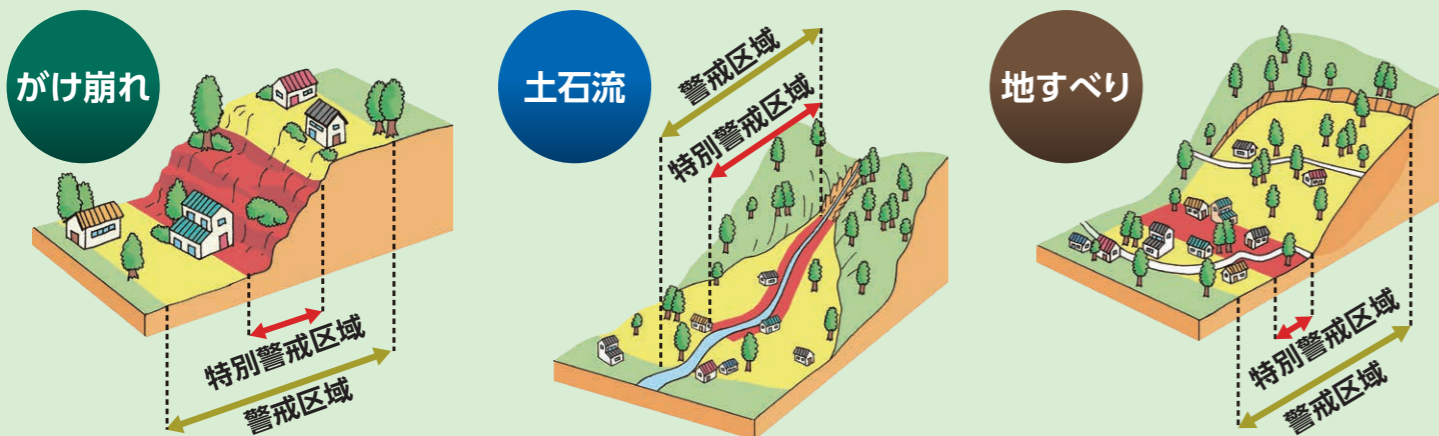
〒927-8601 石川県鳳珠郡穴水町字川島ラの174番地
 TEL:0768-52-0300(代表) FAX:0768-52-1196
 E-Mail:anamizu@sec.town.anamizu.ishikawa.jp

令和3年2月作成

土砂災害の種類と兆候

土砂災害の種類と兆候を知り、前兆現象を見つけたら町役場に連絡しましょう。

土砂災害の種類



「げけ崩れ」は、傾斜が急な斜面から土砂が急に落下し、家屋や道路などを押しつぶす災害です。

「土石流」は、大量の土砂が水と共に流れ落ち、家屋や道路を押し流す災害です。

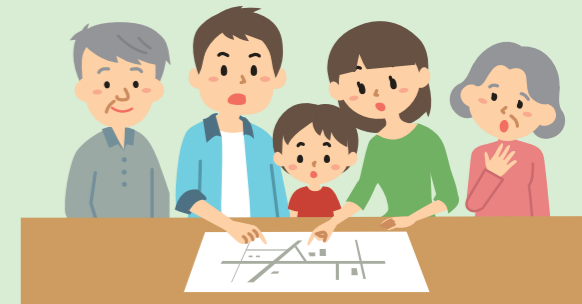
「地すべり」は、地面全体がそのまま滑りだし、家屋や道路などを押し出す災害です。

土砂災害の兆候



危険な箇所と避難所を知ろう!

土砂災害のおそれがある危険な場所を知り、土砂災害時に使用する避難所をあらかじめ確認しておき、いざという時には自分達で判断して速やかに避難行動がとれるよう、普段から家庭や地域で話し合っておきましょう。



情報の伝達経路



避難情報と防災気象情報

| 避難情報等 | | 防災気象情報 | |
|--------------------|-------------------------------------------------------------------------------|----------------------------------------------------------------------------------------------------------------|------------------------------------------------|
| 警戒レベル | 避難行動等 | 避難情報等 | 警戒レベル相当情報(例) |
| 警戒レベル 5 | 既に災害が発生している状況です。命を守るための最善の行動をとりましょう。 | 災害発生情報^{※1} <small>※1 災害が実際に発生していることを把握した場合に、可能な範囲で発令</small> | 警戒レベル5 相当情報 ● 氾濫発生情報 ● 大雨特別警報 等 |
| 警戒レベル 4 全員避難 | 速やかに危険な場所から避難先へ避難しましょう。公的な避難場所までの移動が危険と思われる場合は、近くの安全な場所や、自宅内のより安全な場所に避難しましょう。 | 市町村が発令 避難勧告 避難指示(緊急)^{※2} <small>※2 地域の状況に応じて緊急的又は重ねて避難を促す場合等に発令</small> | 警戒レベル4 相当情報 ● 氾濫危険情報 ● 土砂災害警戒情報 等 |
| 警戒レベル 3 高齢者等は避難 | 避難に時間を要する人(ご高齢の方、障害のある方、乳幼児等)とその支援者は避難をしましょう。その他の人は、避難の準備を整えましょう。 | 避難準備・高齢者等避難開始 | 警戒レベル3 相当情報 ● 氾濫警戒情報 ● 洪水警報 等 |
| 警戒レベル 2 | 避難に備え、ハザードマップ等により、自らの避難行動を確認しましょう。 | 気象庁が発表 洪水注意報 大雨注意報等 | これらは、住民が自主的に避難行動をとるために参考とする情報です。 |
| 警戒レベル 1 | 災害への心構えを高めましょう。 | 早期注意情報 | |

■各種の情報は、警戒レベル1~5の順番で発表されるとは限りません。状況が急変することもあります。