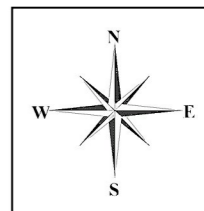


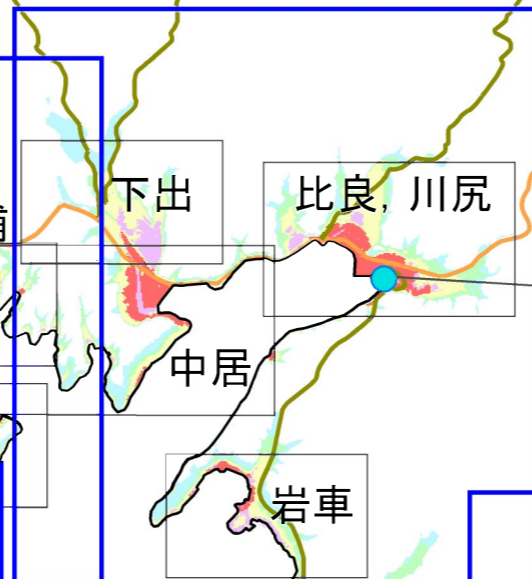
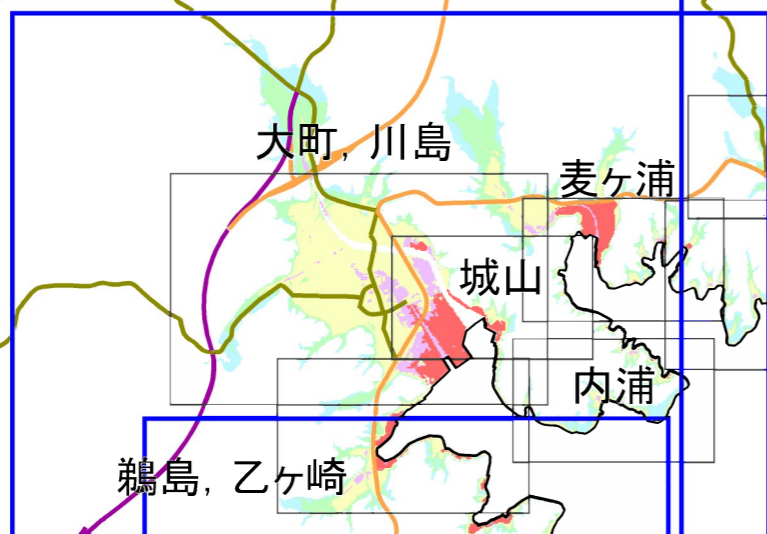
津波ハザードマップ
穴水町全域（図郭割）



穴水地区 市街地

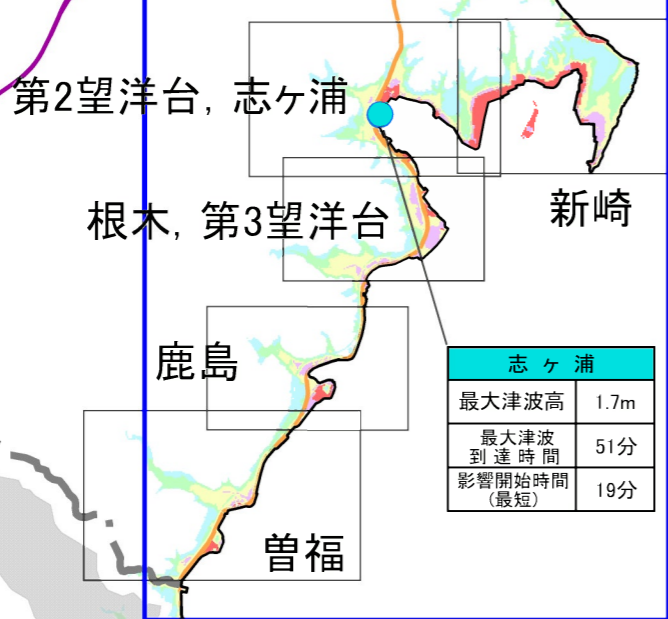
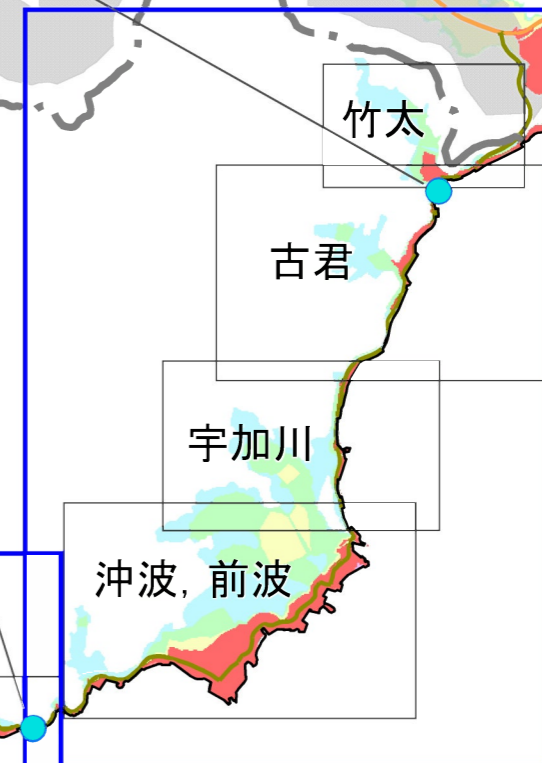
住吉地区

古 君	
最大津波高	8.7m
最大津波到達時間	15分
影響開始時間(最短)	3分



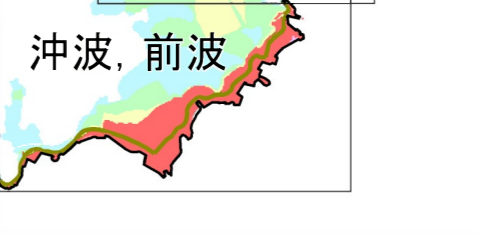
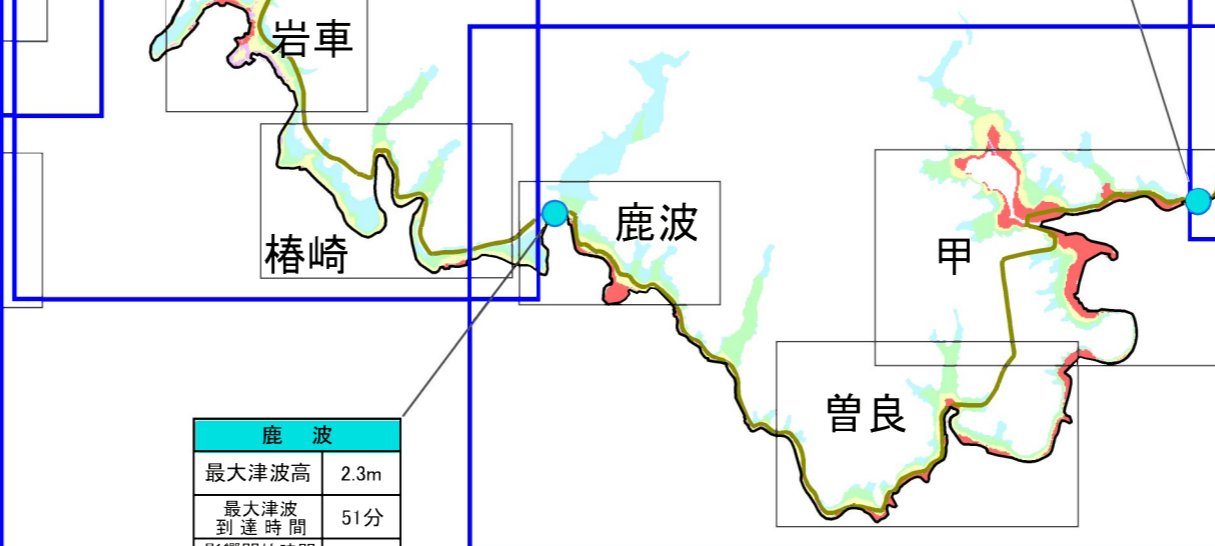
穴 水	
最大津波高	2.6m
最大津波到達時間	107分
影響開始時間(最短)	19分

甲	
最大津波高	5.5m
最大津波到達時間	17分
影響開始時間(最短)	6分



志ヶ浦	
最大津波高	1.7m
最大津波到達時間	51分
影響開始時間(最短)	19分

鹿 波	
最大津波高	2.3m
最大津波到達時間	51分
影響開始時間(最短)	12分



諸橋地区

兜地区

凡 例	
	津波浸水想定区域
	代表地点
	海拔 2m未満
	海拔 2m以上5m未満
	海拔 5m以上10m未満
	海拔 10m以上15m未満
	海拔 15m以上
	市町村界
	のと里山海道
	国道
	主要地方道・一般県道

穴水地区 南部

※ 沿岸域地区の詳細図は冊子最後のページのポケットに入っております。

