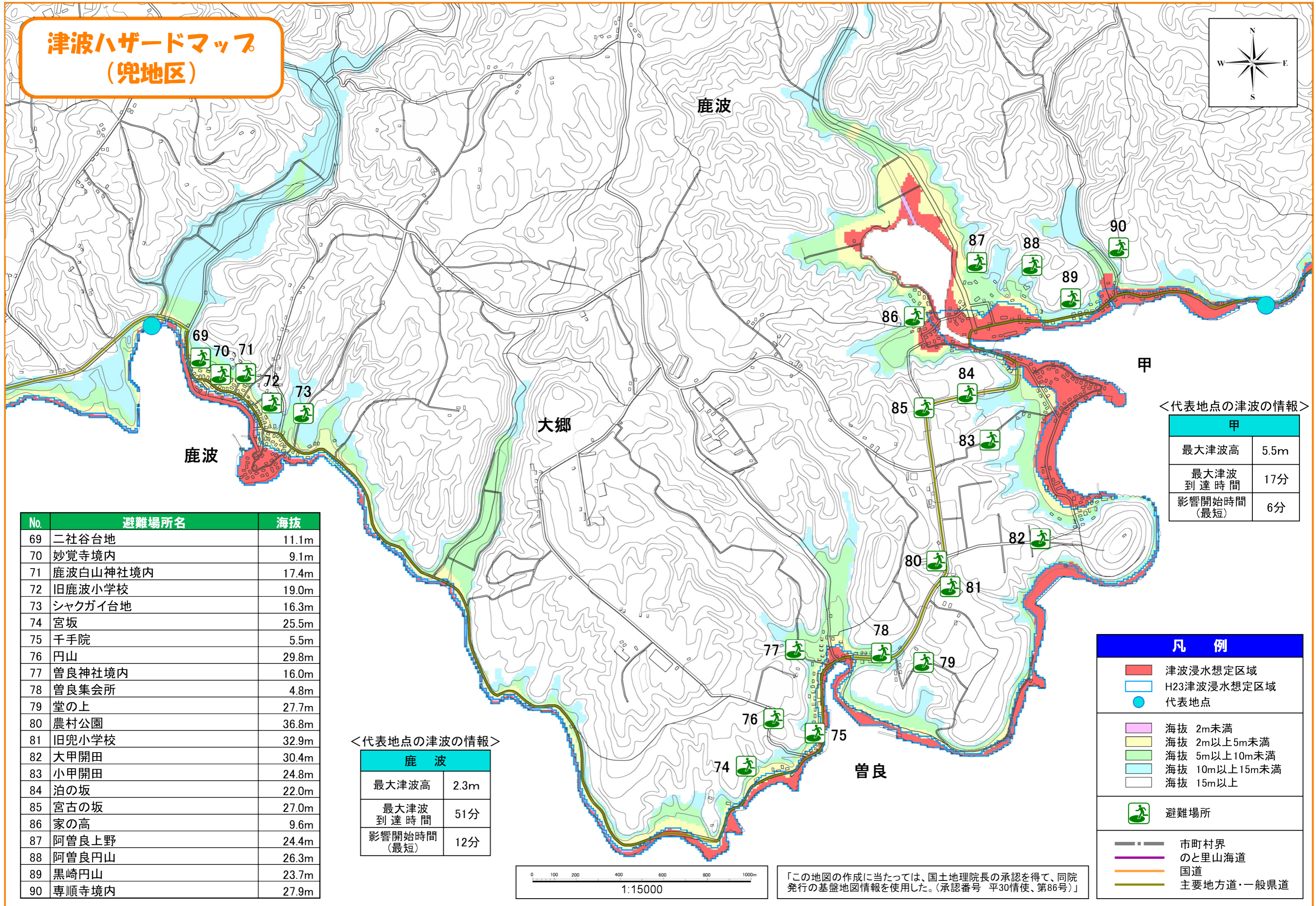
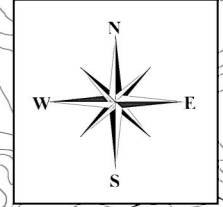


津波ハザードマップ (兜地区)



| No. | 避難場所名 | 海拔 |
|-----|----------|-------|
| 69 | 二社谷台地 | 11.1m |
| 70 | 妙覚寺境内 | 9.1m |
| 71 | 鹿波白山神社境内 | 17.4m |
| 72 | 旧鹿波小学校 | 19.0m |
| 73 | シャクガイ台地 | 16.3m |
| 74 | 宮坂 | 25.5m |
| 75 | 千手院 | 5.5m |
| 76 | 円山 | 29.8m |
| 77 | 曾良神社境内 | 16.0m |
| 78 | 曾良集会所 | 4.8m |
| 79 | 堂の上 | 27.7m |
| 80 | 農村公園 | 36.8m |
| 81 | 旧兜小学校 | 32.9m |
| 82 | 大甲開田 | 30.4m |
| 83 | 小甲開田 | 24.8m |
| 84 | 泊の坂 | 22.0m |
| 85 | 宮古の坂 | 27.0m |
| 86 | 家の高 | 9.6m |
| 87 | 阿曾良上野 | 24.4m |
| 88 | 阿曾良円山 | 26.3m |
| 89 | 黒崎円山 | 23.7m |
| 90 | 専順寺境内 | 27.9m |

<代表地点の津波の情報>

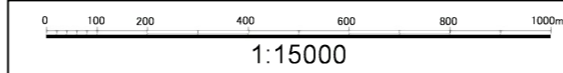
| 鹿波 | |
|------------|------|
| 最大津波高 | 2.3m |
| 最大津波到達時間 | 51分 |
| 影響開始時間(最短) | 12分 |

<代表地点の津波の情報>

| 甲 | |
|------------|------|
| 最大津波高 | 5.5m |
| 最大津波到達時間 | 17分 |
| 影響開始時間(最短) | 6分 |

凡例

- 津波浸水想定区域
- H23津波浸水想定区域
- 代表地点
- 海拔 2m未満
- 海拔 2m以上5m未満
- 海拔 5m以上10m未満
- 海拔 10m以上15m未満
- 海拔 15m以上
- 人 避難場所
- 市町村界
- のと里山海道
- 国道
- 主要地方道・一般県道



「この地図の作成に当たっては、国土地理院長の承認を得て、同院発行の基盤地図情報を使用した。(承認番号 平30情使、第86号)」