

穴水町 土砂災害ハザードマップ

大町地区

土砂災害情報

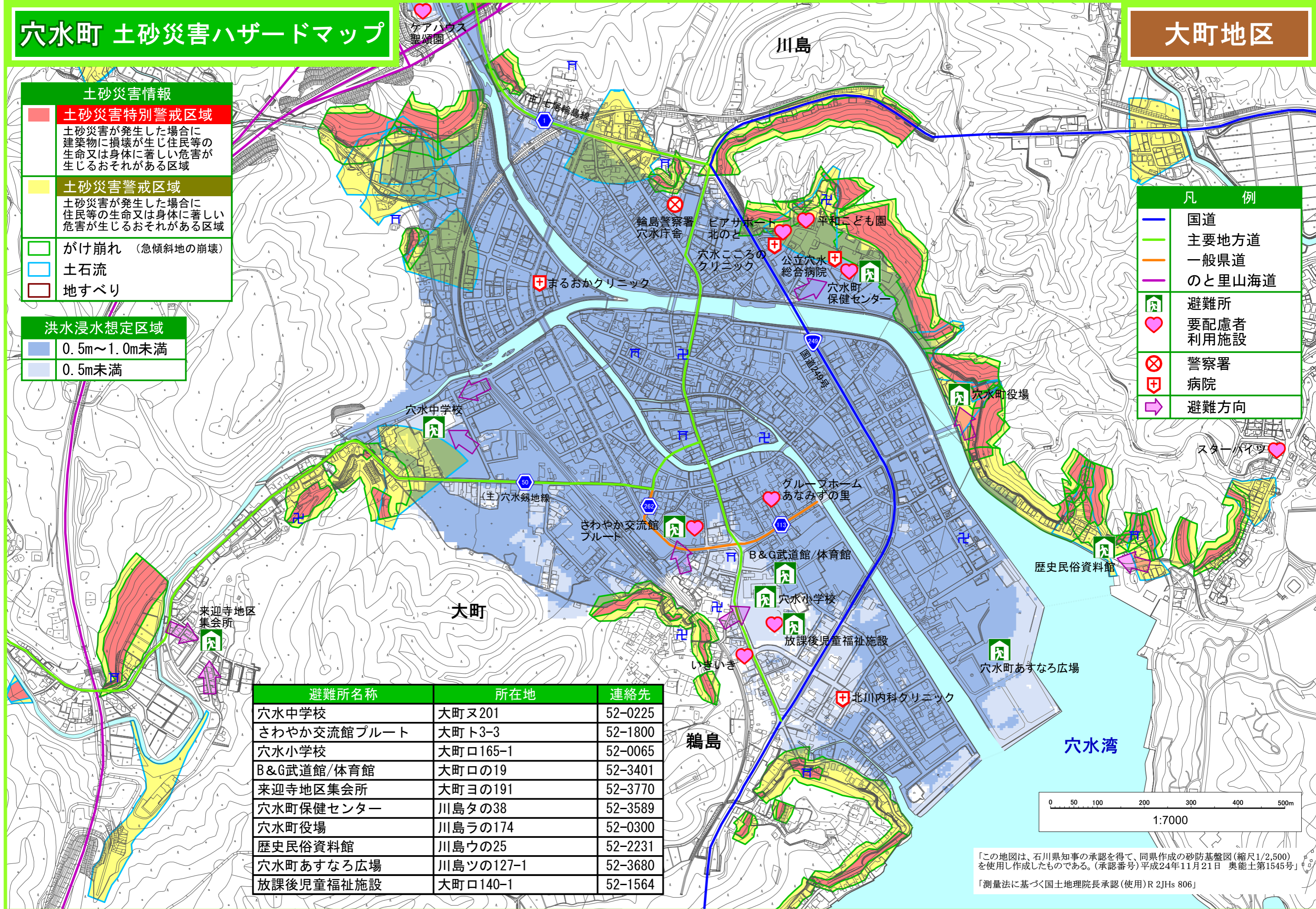
- 土砂災害特別警戒区域**
土砂災害が発生した場合に建築物に損壊が生じ住民等の生命又は身体に著しい危害が生じるおそれがある区域
- 土砂災害警戒区域**
土砂災害が発生した場合に住民等の生命又は身体に著しい危害が生じるおそれがある区域
- がけ崩れ (急傾斜地の崩壊)
- 土石流
- 地すべり

洪水浸水想定区域

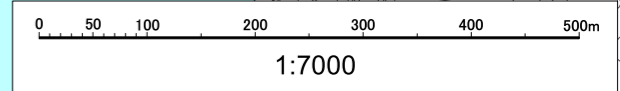
- 0.5m~1.0m未満
- 0.5m未満

凡 例

- 国道
- 主要地方道
- 一般県道
- のと里山海道
- 避難所
- 要配慮者利用施設
- 警察署
- 病院
- 避難方向



避難所名称	所在地	連絡先
穴水中学校	大町又201	52-0225
さわやか交流館プルート	大町ト3-3	52-1800
穴水小学校	大町口165-1	52-0065
B&G武道館/体育館	大町口の19	52-3401
来迎寺地区集会所	大町ヨの191	52-3770
穴水町保健センター	川島タの38	52-3589
穴水町役場	川島ウの174	52-0300
歴史民俗資料館	川島ウの25	52-2231
穴水町あすなる広場	川島ツの127-1	52-3680
放課後児童福祉施設	大町口140-1	52-1564



「この地図は、石川県知事の承認を得て、同県作成の砂防基盤図(縮尺1/2,500)を使用し作成したものである。(承認番号)平成24年11月21日 奥能士第1545号」
 「測量法に基づく国土地理院長承認(使用)R 2JHs 806」