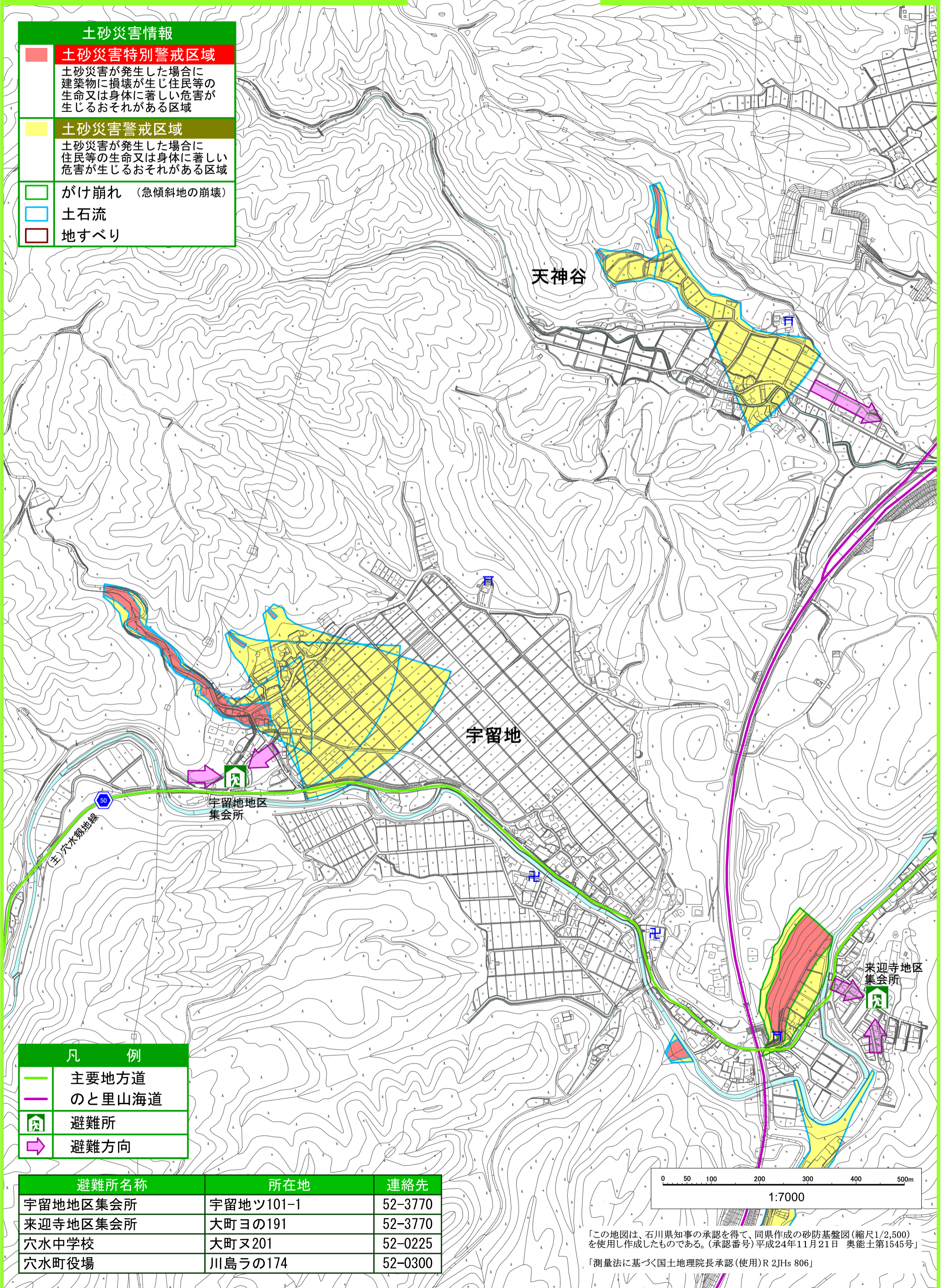


穴水町 土砂災害ハザードマップ

天神谷, 宇留地地区

土砂災害情報

- 土砂災害特別警戒区域**
土砂災害が発生した場合に建築物に損壊が生じ住民等の生命又は身体に著しい危害が生じるおそれがある区域
- 土砂災害警戒区域**
土砂災害が発生した場合に住民等の生命又は身体に著しい危害が生じるおそれがある区域
- がけ崩れ (急傾斜地の崩壊)**
- 土石流**
- 地すべり**



天神谷

宇留地

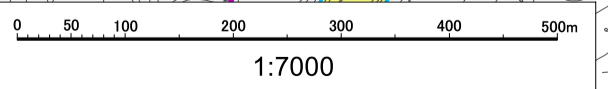
宇留地地区
集会所

来迎寺地区
集会所

凡 例

- 主要地方道
- のと里山海道
- 避難所
- 避難方向

避難所名称	所在地	連絡先
宇留地地区集会所	宇留地ツ101-1	52-3770
来迎寺地区集会所	大町ヨの191	52-3770
穴水中学校	大町ヌ201	52-0225
穴水町役場	川島ウの174	52-0300



「この地図は、石川県知事の承認を得て、同県作成の砂防基盤図(縮尺1/2,500)を使用し作成したものである。(承認番号)平成24年11月21日 奥能土第1545号」

「測量法に基づく国土地理院長承認(使用)R 2JHs 806」