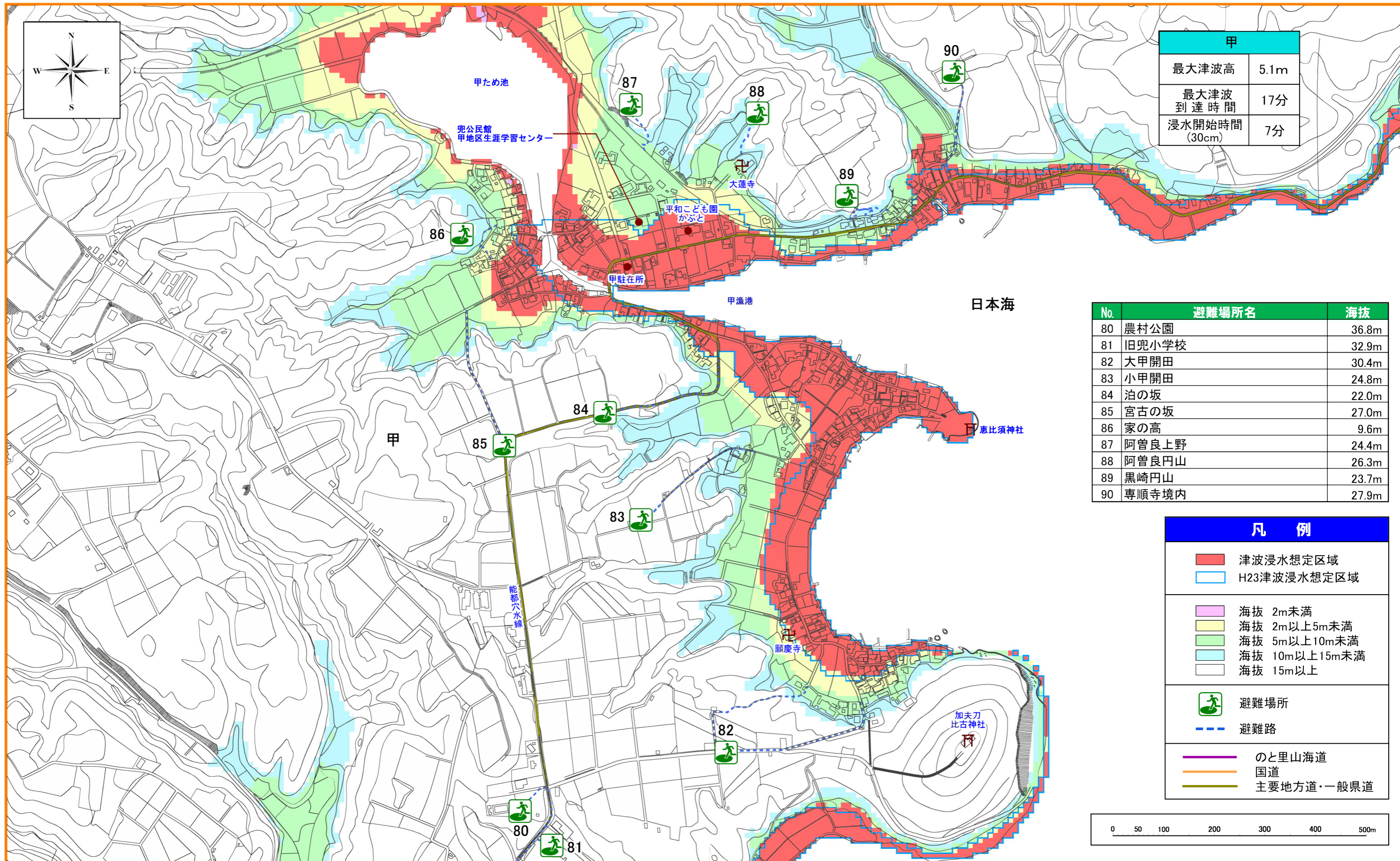


穴水町 津波ハザードマップ

甲地区 周辺



甲	
最大津波高	5.1m
最大津波到達時間	17分
浸水開始時間(30cm)	7分

No.	避難場所名	海拔
80	農村公園	36.8m
81	旧兜小学校	32.9m
82	大甲開田	30.4m
83	小甲開田	24.8m
84	泊の坂	22.0m
85	宮古の坂	27.0m
86	家の高	9.6m
87	阿曾良上野	24.4m
88	阿曾良円山	26.3m
89	黒崎円山	23.7m
90	専順寺境内	27.9m

凡例	
■	津波浸水想定区域
	H23津波浸水想定区域
	海拔 2m未満
	海拔 2m以上5m未満
	海拔 5m以上10m未満
	海拔 10m以上15m未満
	海拔 15m以上
	避難場所
---	避難路
—	のと里山海道
—	国道
—	主要地方道・一般県道

