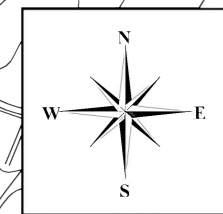
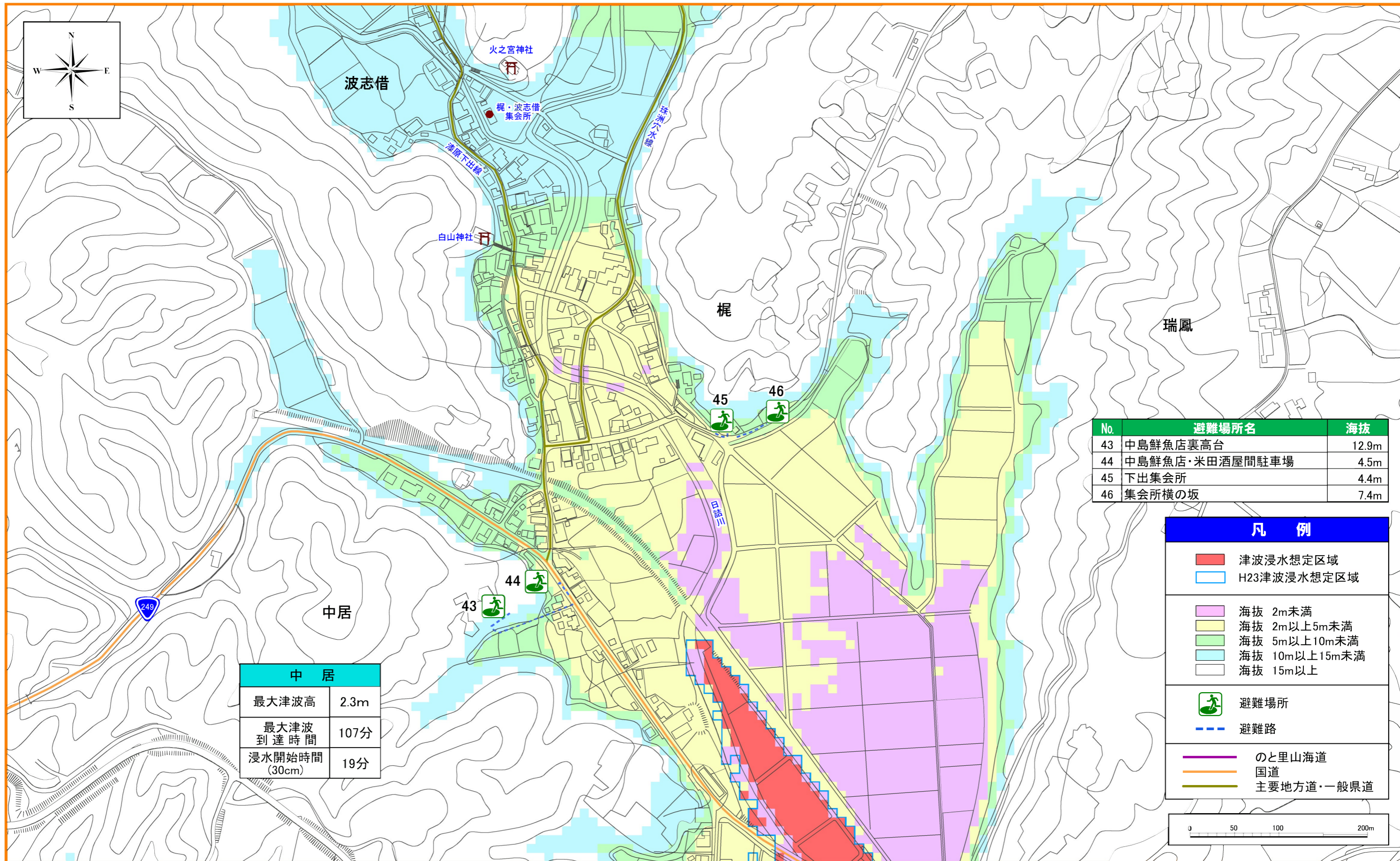


穴水町 津波ハザードマップ

下出地区 周辺



中 居	
最大津波高	2.3m
最大津波到達時間	107分
浸水開始時間(30cm)	19分

No.	避難場所名	海拔
43	中島鮮魚店裏高台	12.9m
44	中島鮮魚店・米田酒屋間駐車場	4.5m
45	下出集会所	4.4m
46	集会所横の坂	7.4m

凡 例	
	津波浸水想定区域
	H23津波浸水想定区域
	海拔 2m未満
	海拔 2m以上5m未満
	海拔 5m以上10m未満
	海拔 10m以上15m未満
	海拔 15m以上
	避難場所
	避難路
	のと里山海道
	国道
	主要地方道・一般県道

