

# 経営比較分析表（令和3年度決算）

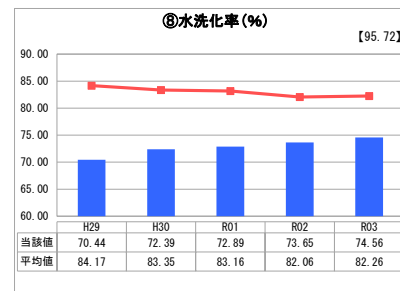
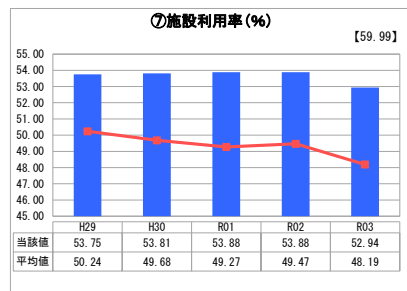
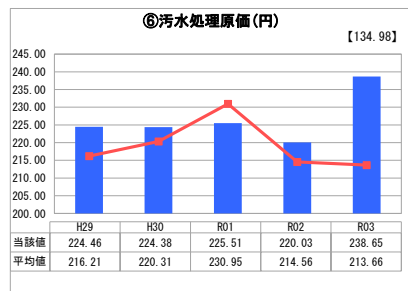
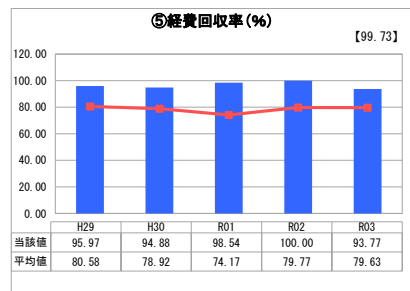
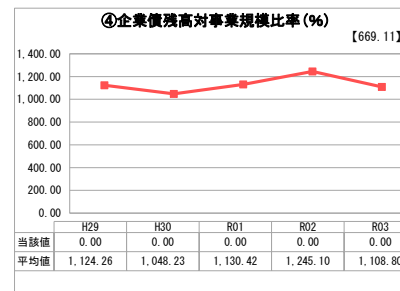
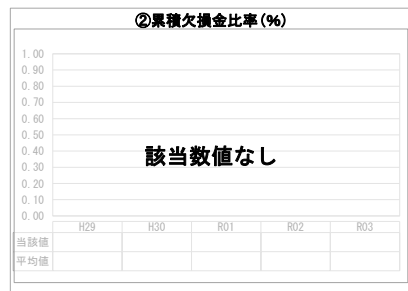
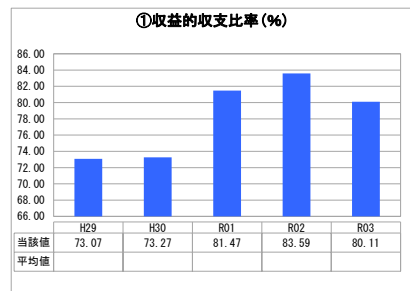
石川県 穴水町

業務名	業種名	事業名	類似団体区分	管理者の情報
法非適用	下水道事業	公共下水道	Cd2	非設置
資金不足比率(%)	自己資本構成比率(%)	普及率(%)	有収率(%)	1か月20m <sup>3</sup> 当たり家庭料金(円)
-	該当数値なし	41.09	96.61	3,960

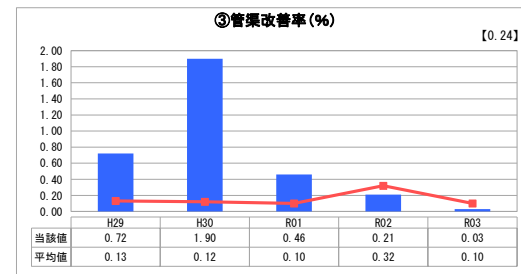
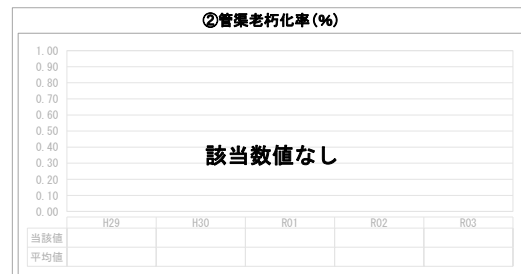
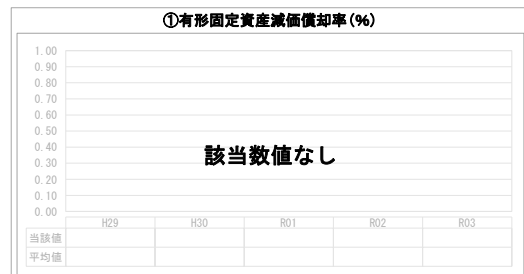
人口(人)	面積(km <sup>2</sup> )	人口密度(人/km <sup>2</sup> )
7,754	183.21	42.32
処理区域内人口(人)	処理区域面積(km <sup>2</sup> )	処理区域内人口密度(人/km <sup>2</sup> )
3,149	1.46	2,156.85

グラフ凡例	
■	当該団体値（当該値）
—	類似団体平均値（平均値）
【	令和3年度全国平均

## 1. 経営の健全性・効率性



## 2. 老朽化の状況



## 分析欄

### 1. 経営の健全性・効率性について

①収益的収支比率については、昨年度の83.59%から3.48%減少し80.11%となっている。このことから、経営は厳しい状況であるので、さらに接続率向上に努める。

⑤経費回収率は、100%を下回っていることから、今後は適正な使用料収入の確保や維持管理の削減に努める。

⑥汚水処理原価は、類似団体平均値より高くなっていることから、今後は投資の効率化や適正な維持管理に努める。

⑦施設利用率については、類似団体平均値より高い数値ではあるが、年間有収水量との関係で施設規模の適正化の検討が必要である。

⑧水洗化率は、少しずつ増加している。しかし、類似団体平均値と比較して低い数値なので、今後も普及促進に努める。

### 2. 老朽化の状況について

③管渠改善率は、年度によって変動がありますが、計画的に修繕・改良・更新していく必要があります。

## 全体総括

下水道の使用料増収、維持管理の効率化による経費削減を図り、経営の健全化に努める。また、管渠の耐用年数を考慮し、修繕・改良・更新を計画的に行う。令和6年度より地方公営企業法を適用し、公営企業会計に移行するので、今後もより一層事業運営の効率化や健全化を図っていく。

※ 法適用企業と類似団体区分が同じため、収益的収支比率の類似団体平均等を表示していません。